

# SIERRA NEVADA DE SANTA MARTA

EXPEDICIÓN AL PICO SIMMONDS

---

# CONQUISTA LA CUMBRE

---

TRUMAN  
JOURNEYS

The journey spirit thru nature's soul

TRUMAN  
JOURNEYS

10

*Días de aventura!*

# Sierra Nevada de Santa Marta

Ubicada en la región Caribe de Colombia, la Sierra Nevada de Santa Marta es un majestuoso macizo montañoso que se eleva abruptamente desde la costa hasta alcanzar altitudes superiores a los 5.700 msnm. Este espectacular sistema montañoso es el punto más alto de Colombia y la montaña costera más alta del mundo, lo que la convierte en un destino ideal para los amantes de la aventura y la naturaleza. Lugar sagrado para culturas indígenas ancestrales como los Arhuacos, Koguis, Wiwas y Kanguamos.



**TRUMAN**  
JOURNEYS

# Itinerario

**TRUMAN**  
JOURNEYS

**Día 1:** Comenzaremos desde la ciudad de Santa Marta, en donde recogeremos a los expedicionarios a las 6:00 am para dirigirnos a Palmor, capital cafetera de la sierra nevada. Luego de un desayuno típico continuaremos para la parte alta de Palmor en donde pernoctaremos.

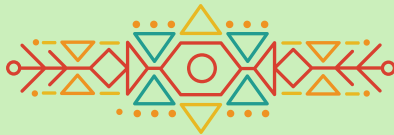


**Día 2:** Comenzaremos la caminata a las 7:00 am hacia "Tres chozas", cruzando por poblados Kogui y algunas áreas cultivadas. Será una jornada de aproximadamente siete horas, con pendientes moderadas en medio de la selva tropical.





**Día 3:** Saldremos temprano para enfrentar uno de los itinerarios más exigentes, el paso de “*Amanza guapos*”. Caminaremos por un filo en donde las panorámicas de las tierras bajas serán fenomenales. Posteriormente haremos un traveso por una pendiente rocosa para arriivar, después de aproximada siete horas de jornada, a “Las palomas”, en donde pernoctaremos.



**Día 4:** De nuevo salimos temprano en la mañana para otra jornada fuerte hacia el campamento “*El valle*”. Luego de cruzar lagunas glaciares y empinados boquerones, descenderemos a un verde valle en medio de rocosas paredes, aquí ya la vegetación ha cambiado al igual que el paisaje. Comenzaremos a observar los frailejones, plantas y animales típicos de la altamontaña.







**Día 5:** El día de hoy nos espera otra jornada larga, pasando por hermosas lagunas y zonas semiáridas de la alta montaña. Ya los picos nevados comenzarán a divisarse y el objetivo comienza a estar a la vista. Caída la tarde arrivaremos al "Campamento gringo" a 4.800 msnm.

**Día 6:** Después de extenuantes jornadas, será merecido un día de descanso para reponer energía que será necesaria en el ascenso al pico Simmonds.





**Día 7:** Será el día "D", día de cumbre en el Simmonds. Muy temprano en la mañana, a las 2:00 am., comenzaremos el asalto a los 5.600 msnm de la cumbre. Pernoctaremos de nuevo en el "*Campamento gringo*".





**Días 8-10:** Serán los días de descenso por el mismo camino; sin embargo, el último día visitaremos Ztay, una comunidad Kogui, con quienes compartiremos y nos contarán a cerca de ellos y sus costumbres. Almorzaremos en Palmor y bajaremos a cenar y dormir a la ciudad de Santa Marta, en donde finalizará la expedición.

# SIERRA NEVADA DE SANTA MARTA



TRUMAN  
JOURNEYS

Reservados a The journey spirit thru nature's soul

## *Incluye:*

- Vehículo 4x4 Santa Marta - Palmor Alto - Santa Marta
- Porteadores
- Guías profesionales
- Permiso de los Kogui y aporte a la comunidad de Palmor
- Desayunos, Box Lunches y Cenas.
- Mulas de carga Palmor alto-Tres chozas.
- Seguro de aventura.
- Souvenir

## *No incluye:*

- ◆ Comidas o bebidas no estipuladas.
- ◆ Transportes desde y hacia las ciudades de origen.
- ◆ Llamadas telefónicas.
- ◆ Hoteles.
- ◆ Propinas.
- ◆ Actividades no descritas.

*Costo:* **COP27'000.000 / 3 expedicionarios**

## *Equipo y cosas necesarias:*

Carpa, saco de dormir, aislante, ropa de cambio, ropa impermeable (preferiblemente Goretex), ropa abrigada (preferiblemente fleece), kit de aseo, toalla, botas cómodas de trekking, botas de alta montaña, polainas, bastones para trekking, crampones, piolet, arnés, mosquetones de seguridad, casco, cuerda, linterna frontal (baterías de repuesto), gafas con filtro UV, protector solar, cachucha o sombrero, cantimplora o camelback, morral pequeño de asalto, mochila grande, hidratantes, energéticos, snacks.



# TRUMAN

JOURNEYS

The journey spirit thru nature's soul

[www.truman.com.co](http://www.truman.com.co)